

Gemeinde Schemmerhofen
Kreis Biberach



BG Gänseberg I
Geltungsbereich

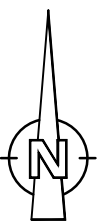
M.: 1:1000
Datum: 15.11.2019

Flurstücke Geltungsbereich

- 533
- 531
- 530
- 528
- 535 Teilfläche
- 536 Teilfläche (Weg)
- 548/1 Teilfläche (Weg)
- 600
- 600/1 Teilfläche (Weg)
- 610/1 Teilfläche (Weg)

Legende

-  Grenze des räumlichen Geltungsbereiches des Bebauungsplan "BG Gänseberg I"
-  Flurstücksnummer



WASSER-MÜLLER
INGENIEURBÜRO GMBH
Jarekstraße 7+9 88400 Biberach
Tel. 07351/1586-0 Fax 1586-13